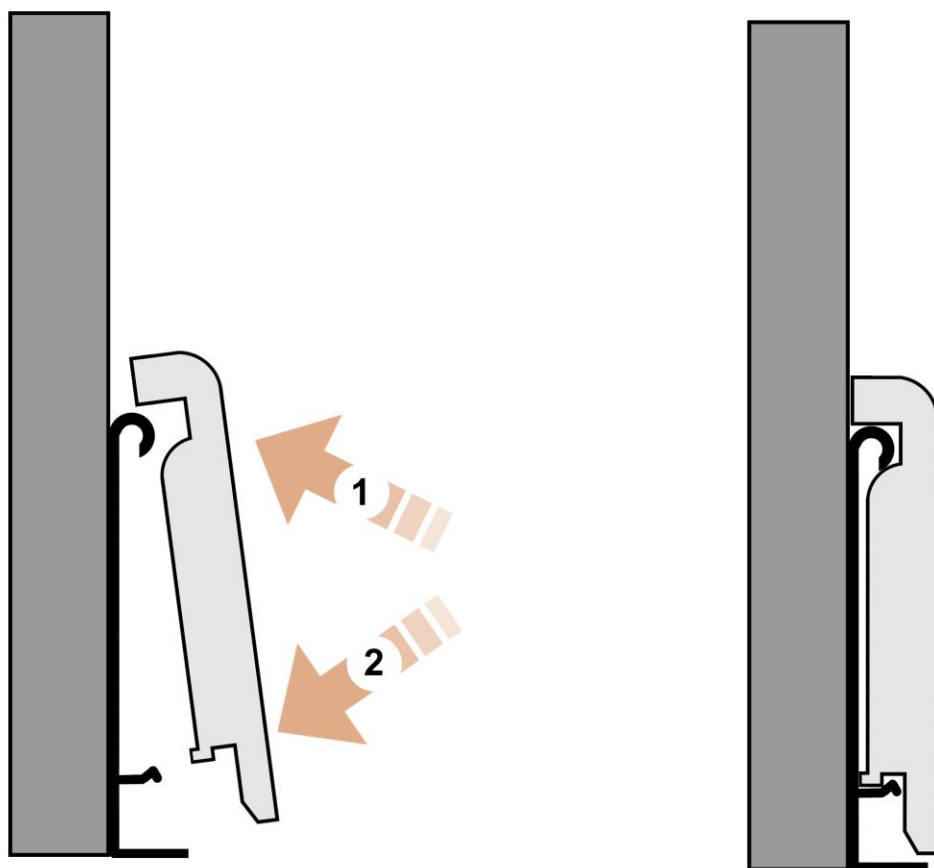


Крепление «Fin Dék»

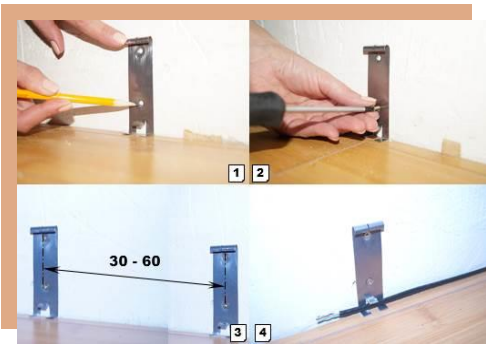


Инструкция по монтажу

Данная инструкция предназначена для практического ознакомления при монтаже плинтуса клипсами типа «Fin Dék». Крепления изготовлены из высокоуглеродистой конструкционной стали и используются для установки плинтуса высотой от 70 мм до 150 мм на стену.



Убедитесь, что вы используете плинтус, предназначенный для клипс «Fin Dék». Тыльная сторона плинтуса, по всей длине, должна иметь паз для размещения клипсы, минимальным сечением 8X8 мм.



Устанавливайте крепления на стену через каждые 30 - 60 см. Просверлите отверстие под дюбель, вставьте его и закрепите клипсу с помощью шурупа. Используйте верхнее и нижнее отверстия для закрепления «Fin Dék». Лучше всего крепить клипсу на стыках двух плинтусов. Для того, чтобы добиться хорошего результата в углу комнаты, кляймер должен находиться на обоих концах плинтусов, сходящихся в угол (как можно ближе к углу).

Примечание: с неровными стенами рекомендуется использовать большее количество клипс. Если неровности слишком велики, зазоры между стеной и плинтусом неизбежны.



Когда крепления установлены к стене, плинтус может быть легко смонтирован на место. Наденьте верхнюю часть плинтуса на крепления «Fin Dék». Затем защелкните плинтус, нажав на его нижнюю часть по направлению вверх. Для демонтажа плинтуса выполните действия, изложенные выше в обратном порядке (подтягивая за нижнюю часть плинтуса). При демонтаже первого плинтуса, начните, если это возможно, от края (двери, окна). Остальные плинтусы вы сможете легко демонтировать, поддевая их сбоку.